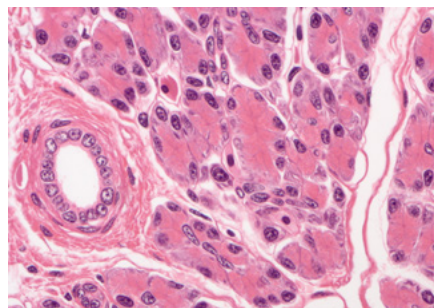


Axiocam 305 color

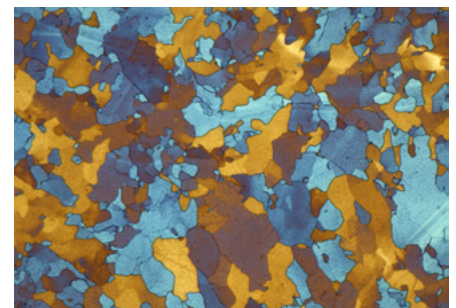


ZEISS Axiocam 305 couleur

Votre caméra de microscope rapide de 5 mégapixels pour les laboratoires de routine et de recherche



Foie d'amphiuma en champ clair, coloration HE, acquis avec l'imageur ZEISS Axio Imager, objectif : EC Plan-NEOFLUAR 20x/0,50



Fer pur en champ clair, lumière réfléchie, acquis avec l'observateur ZEISS Axio Observer, objectif : EC Epiplan-APOCHROMAT 50x/0,95

Documentation de routine

Axiocam 305 couleur est votre caméra de 5 mégapixels pour l'imagerie haute résolution à vitesse élevée. La technologie d'obturateur global CMOS vous permet de suivre et capturer des échantillons avec précision. Utilisez cette caméra rapide pour acquérir jusqu'à 36 images par seconde à pleine résolution. Couvrez plus de surface de votre zone d'intérêt avec son format de capteur 2/3 pouces. Produisez de grandes images en couleur sur votre microscope composé, stéréo ou zoom.

Grâce à la technologie de capteur ultra sensible et à la conception de caméra précise, votre Axiocam 305 couleur vous permet de capturer des images couleur de qualité pour un large éventail d'applications. Acquérez de grandes images couleur ou utilisez le mode noir et blanc en option pour documenter la fluorescence basique.

Le logiciel d'imagerie ZEN facile à utiliser propose une interface utilisateur intuitive et une performance solide par une connexion USB 3.0 simple et rapide.

Points forts

- Capteur CMOS de 5 mégapixels
- Sortie rapide avec 36 images plein cadre par seconde
- Petits pixels de 3,45 microns
- Connexion USB 3.0 facile
- La sortie d'obturateur global évite les distorsions d'image d'obturateurs mécaniques CMOS
- Modes d'imagerie couleur et noir et blanc
- Compatible avec tous les statifs de microscopes ZEISS dotés d'un port caméra
- Fonctionnement rapide et efficace avec le logiciel d'imagerie ZEN



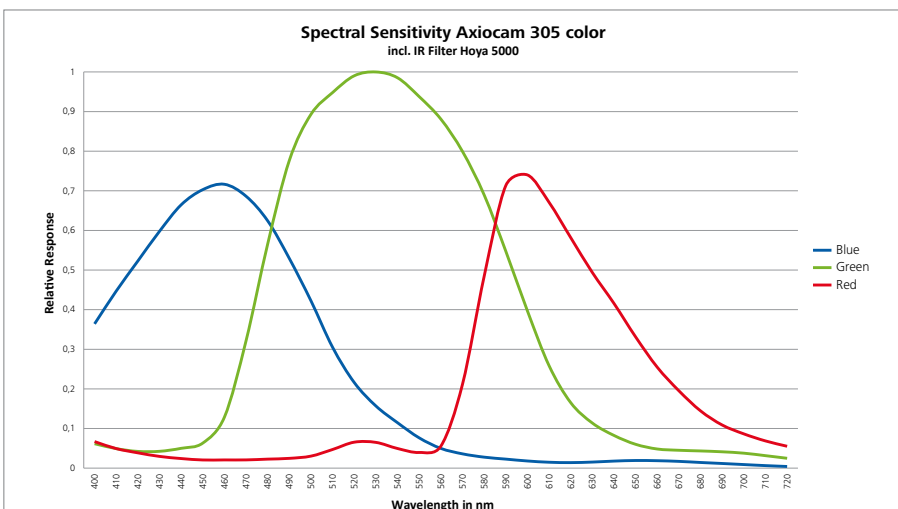


ZEISS Axiocam 305 couleur

Votre caméra de microscope rapide de 5 mégapixels pour les laboratoires de routine et de recherche

Caractéristiques techniques	
Modèle de capteur	Sony IMX 264 Exmor Pregius, CMOS
Nombre de pixels du capteur	5 mégapixels : 2 464 (H) × 2 056 (V)
Taille des pixels	3,45 µm × 3,45 µm
Taille du capteur	8,5 mm × 7,1 mm ; diagonale de l'image 11,1 mm, équivalent au format de capteur 2/3"
Plage spectrale	Approx. 400 nm – 720 nm, filtre coupé revêtu Hoya C5000 IR ; masque de filtre couleur RGB Bayer
Plage de durée d'intégration	100 µs à 4 s
Image live	36 images/s de max 2 464 × 2 056 pixels
Mode de lecture	Sortie quatre ports
Numérisation	8 et 12 bits/pixel
Interfaces	USB 3.0 SuperSpeed (5 Gbits/s)
Interface optique	Monture C (17,5 mm) Adaptateurs de caméra recommandés 0,5×, 0,63×, 1,0×
Taille (l × h × d) / poids	10,8 cm × 4,3 cm × 7,8 cm / 580 g
Alimentation électrique	Consommation max. 4 W par le port USB 3.0 du PC
Capacité cupule pleine (typique)	10 500 e ⁻
Bruit de sortie (typique)	2,2 e ⁻
Refroidissement	Température stable à 25 °C pour des températures ambiantes comprises entre 18 °C et 30 °C
Numéro de référence	426560-9030-000

Sous-échantillonnage	Nombre de pixels (H × V)	Mode	Images/s à 1 ms
1×1	2 464 × 2 056	Couleur/ Mono	36
2×2	1 232 × 1 028	Couleur/ Mono	88
1×1, ROI	2 048 × 2 048	Couleur/ Mono	36
1×1, ROI	1 920 × 1 080	Couleur/ Mono	67
1×1, ROI	1 024 × 1 024	Couleur/ Mono	70
1×1, ROI	512 × 512	Couleur/ Mono	136
1×1, ROI	256 × 256	Couleur/ Mono	255
1×1, ROI	128 × 128	Couleur/ Mono	456



microscopy@zeiss.com
www.zeiss.com/axiocam305

